

OBRAS EN LA RONDA SUR

Puerto Venecia levanta los puentes de acceso

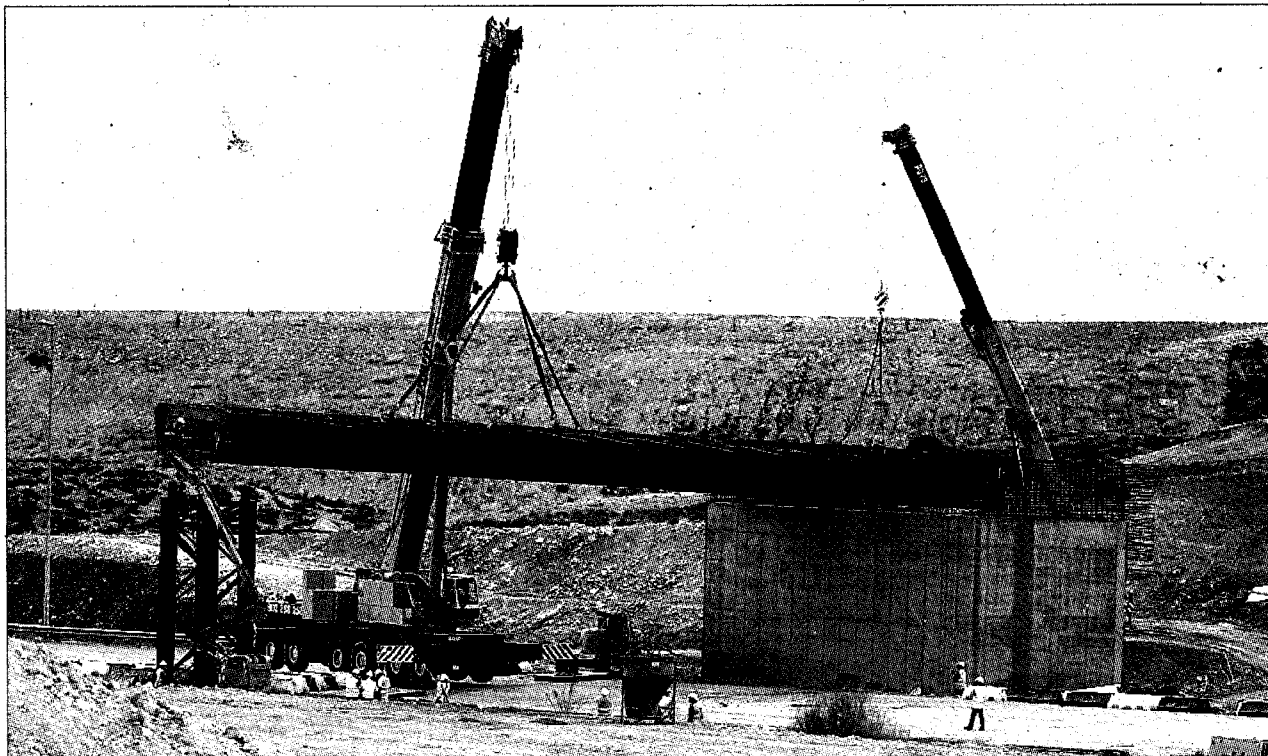
● Grúas especiales colocan las vigas metálicas de 25 metros

EL PERIÓDICO
ZARAGOZA

Grúas especiales de gran tonelaje comenzaron a colocar ayer vigas metálicas de 25 metros de longitud como parte de una estructura mixta en el acceso a Puerto Venecia. Las maniobras consisten en levantar las vigas sobre una altura de unos siete metros en el punto kilométrico 23,400 de la Ronda Sur de Zaragoza. Cada una de estas vigas supone la mitad de la luz del puente de un so-

lo vano de 49 metros que resultará una vez concluidas las obras, que lleva a cabo la empresa Construcciones Mariano López Navarro.

El procedimiento es espectacular por las dimensiones de los elementos que intervienen en la tarea, señalaron desde la propia empresa constructora. Y es que esta actuación supone izar la mitad de uno de los dos puentes que cruzarán la Z-40. Así, hoy se procederá al montaje de la segunda mitad, quedando unidos ambos lados. El próximo fin de semana, también durante el sábado y domingo, volverá repetirse la operación para montar el segundo puente y así terminar la glorieta del enlace. ≡



►► Las grúas levantan vigas metálicas de 25 metros de longitud.

JESÚS CISNEROS